

# Tự Làm Máy Lọc Không Khí

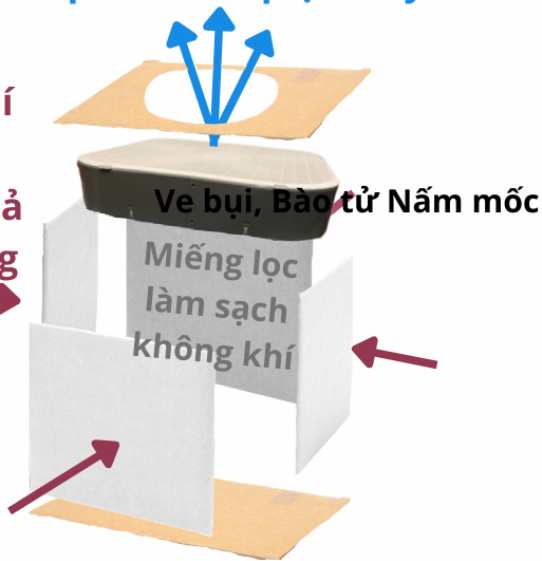
Một cách không tốn kém để cải thiện phẩm chất không khí trong nhà

## Vật liệu:

- Bốn miếng lọc 20x20 MERV 13
- Một quạt hộp 20 inch
- Hai miếng bìa cứng
- Băng keo

Không khí sạch thoát ra ở phía trên quạt máy

Không khí dơ bẩn thổi qua cả bốn miếng lọc



## Tìm hiểu Độ Lọc MERV

- Bụi, Xơ vải, Phấn hoa
- Ve bụi, Bào tử Nấm mốc
- Khói, Lông Gia súc, Hạt ho
- Các hạt vi khuẩn và vi rút

MERV 6

MERV 8

MERV 11

MERV 13

Lọc 85 % Bụi mịn (PM) 2.5

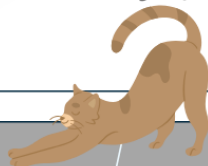
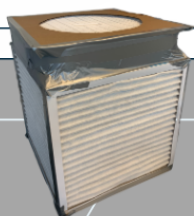
Hạng MERV cao hơn sẽ chặn không khí ô nhiễm từ những hạt li ti tốt hơn

## Mẹo Sử dụng:

Không đặt gần bất kỳ cửa sổ nào đang mở

Đặt máy lọc không khí cách tường vài feet

Giữ gia súc và trẻ em tránh xa máy lọc



Thay sau mỗi



Nếu có thể hãy thay bỏ miếng lọc ở bên ngoài

Đeo găng tay và rửa tay sau đó

Khẩu trang



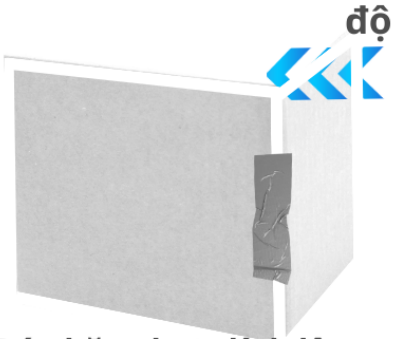
Bỏ miếng lọc cũ vào túi rác

Cẩn thận khi thay bỏ các miếng lọc để tránh các hạt bụi có hại bay ra

# Cách Tự Làm một Máy Lọc Không Khí:

## Bước 1

Dán băng keo bốn miếng lọc ở góc 90

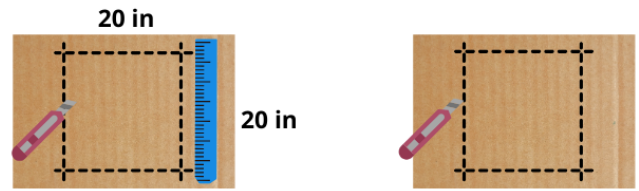


Để mũi tên chỉ hướng khí đi vào

Dán băng keo dính lên mép bìa cứng của miếng lọc

## Bước 2

Đo cạnh dưới của 4 miếng lọc

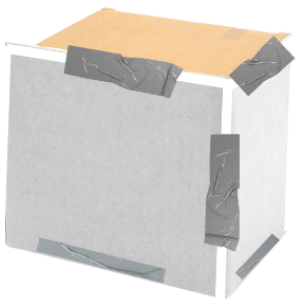


Cắt 2 miếng bìa cứng



## Bước 3

Dán dính miếng bìa cứng đã cắt sẵn vào phía dưới các miếng lọc

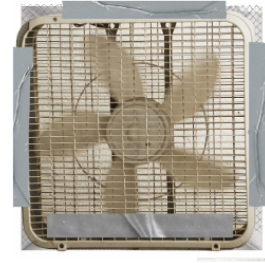


Đừng vội dán băng keo lên trên miếng lọc!

## Bước 4

Dán dính quạt máy lên phía trên các miếng lọc

Quạt máy nên hướng lên trần nhà



Đồ cắm điện của quạt máy phải được để ra bên ngoài và quý vị có thể điều chỉnh nút vặn tốc độ của quạt máy

Tốc độ quạt máy cao hơn sẽ làm sạch không khí nhanh hơn

## Bước 5

Cắt một hình tròn trên miếng bìa cứng còn lại và dán nó lên trên đầu quạt máy



Cắt bìa cứng sẽ làm giảm gió bay ngược và tăng hiệu quả

## Bước 6

Hãy kiểm lại cho chắc rằng không có khe hở nào. Nếu có, hãy che chúng lại bằng băng keo. Hãy kiểm lại cho chắc rằng không dán băng keo lên miếng



Quạt máy phải hướng lên trần nhà và thổi không khí sạch lên trên.