

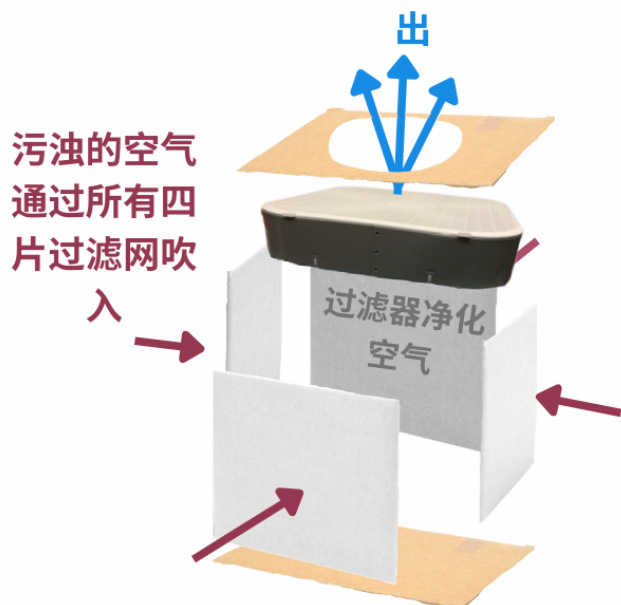
自制空气过滤器

一个改善室内空气质量的实惠方法

材料:

- 四片20x20 MERV 13 过滤网
- 一台20寸盒式风扇
- 两块硬纸板
- 布胶带

净化的空气从风扇顶部吹出



了解过滤器 MERV 各项等级

- 灰尘、线头、花粉
- 尘螨、霉菌孢子
- 烟雾、宠物皮屑、咳嗽颗粒
- 细菌和病毒颗粒

MERV 6

MERV 8

MERV 11

MERV 13

过滤掉85% 2.5 微米的颗粒物质

较高的 MERV 等级将更有效地捕获空气污染中的某些颗粒

使用提示:

不要放在任何开着的窗户旁边

将空气过滤器放置在距离墙壁数英尺的地方

让宠物和儿童远离过滤器

每3至6个月更换一次

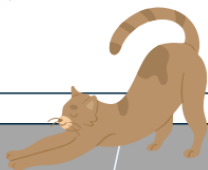
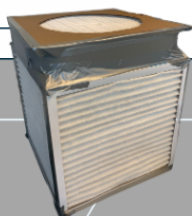
尽可能在室外拆除过滤网

戴上手套, 拆除过滤器后洗手

戴口罩

小心地取下过滤网, 以防止有害颗粒释放

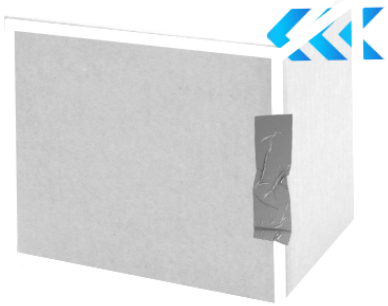
将旧的过滤网放入垃圾袋中



如何自制空气过滤器:

步骤1

将四块过滤网以 90 度角用布胶带粘在一起

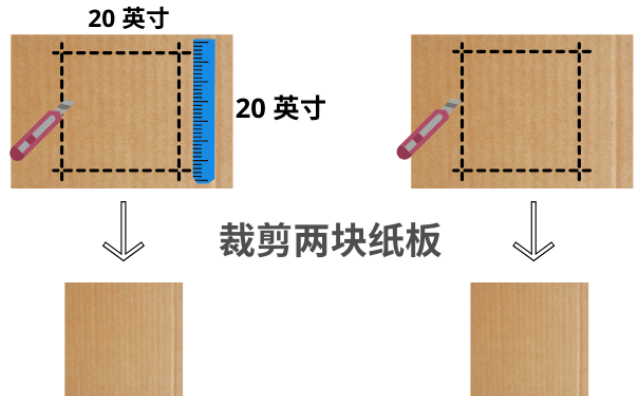


确保气流箭头指向里边

胶贴过滤网的纸板边缘

步骤2

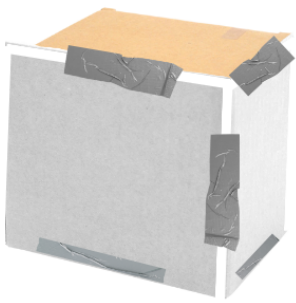
测量四片过滤网的底部



裁剪两块纸板

步骤3

用布胶带将剪裁的纸板粘在过滤网底部

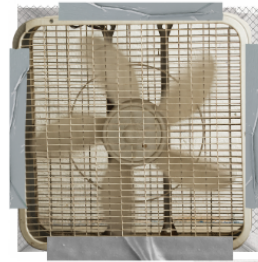


暂时先不要用胶带粘住过滤网的顶部!

步骤4

将风扇粘在过滤网顶部

风扇应面朝天花板



确保风扇插头已抽出,并且您可以更改风扇的设置

风扇速度越快,净化空气的速度就越快

步骤5

在另一块纸板上剪一个圆圈,然后将其粘在风扇顶部



纸板剪裁将减少回流并提高效率

步骤6

确保没有任何间隙。如果有,请用布胶带将其覆盖。确保布胶带不要覆盖过滤网。



风扇应面朝天花板并向上吹出干净的空气。